

DIVERSE PROJECTEN VOOR WOON- EN WERKRUIJTE

# 03 projectontwikkeling

03 projectontwikkeling is volop in beweging. De Zwolse projectontwikkelaar creëert een inspirerende omgeving om te wonen, te werken en te leven. Verschillende locaties en projecten worden

momenteel aangeboden, waaronder ruimteboxen, woningen en locaties om te wonen én te werken.

## Ruimteboxen en bedrijfsruimtes op Marslanden



Op het Zwolse bedrijventerrein Marslanden-G aan de Baileystraat worden 48 ruimteboxen en acht units voor kantoor- en bedrijfsruimte ontwikkeld. Met de bouw van de eerste helft wordt op de korte termijn gestart. Ook in de plaatsen Wezep, Ommen en Hardenberg wordt dit concept door 03 projectontwikkeling uitgerold.

De ruimteboxen zijn bedoeld als opslag voor bedrijven of voor het stallen van zaken als caravans of bootjes van particulieren. Ook bieden ze een goede oplossing voor ondernemers in de binnenstad, die hun voorraden niet in de winkel op kunnen slaan.

Een box met een oppervlakte van 31,5 vierkante meter is te koop vanaf 27.500 euro



vrij op naam, exclusief BTW. De afmetingen zijn 9 bij 3,5 meter en 3,5 meter hoog. Ook worden er boxen gerealiseerd met een breedte van 5 meter.

De bedrijfsruimtes aan de voorzijde bestaan uit een begane grond en een verdieping. De ruimtes zijn geschikt voor uiteenlopende bedrijfstypen. Kopers kunnen de bedrijfsruim-

tes naar eigen inzicht indelen. Ieder pand is voorzien van eigen ruimte voor parkeren. De bedrijfsruimtes worden opgeleverd met voorzieningen als verwarming, toilet, verlichting en cv-ketel. Deze bedrijfsruimtes, waarin opslag en kantoor kunnen worden gecombineerd, variëren van 90 tot 110 vierkante meter. De ruimtes zijn te koop vanaf 123.000 euro vrij op naam, exclusief BTW.

## Horecapaviljoen in Park de Wezenlanden

Sinds een paar jaar ligt bij de gemeente Zwolle het plan om in Park de Wezenlanden een horecapaviljoen te realiseren. Uit gesprekken met omwonenden bleek dat over het paviljoen vragen zijn, met name met betrekking tot eventuele overlast door drukte en geluid. René Kroes van 03 projectontwikkeling geeft aan eventuele bezorgdheid en onduidelijkheid weg te willen nemen. "Wij zijn ervan overtuigd dat het horecapaviljoen een aanwinst is voor de stad."

Het café/restaurant, met mogelijkheden voor lunches, diners en kleine feestelijke bijeenkomsten, is ontworpen met kleinschalige en ingetogen architectuur. Rondom het pand zouden terrassen kunnen worden gemaakt.

03 projectontwikkeling werd door de gemeente Zwolle aangewezen als ontwikkelende partij, na een aanbesteding waarbij zes projectontwikkelaars waren betrokken.



## Woonwerkenheden in het Zwolse Stadshagen

Ondernemers met een praktijk of kantoor aan huis vinden een ideale locatie in de nieuwe woonwerkenheden in de Zwolse wijk Stadshagen. Op de plek van het voormalig winkelcentrum aan de Klokkengieterlaan worden zes woningen gerealiseerd met op de begane grond 65-85 vierkante meter bedrijfsruimte.

Ideaal voor bijvoorbeeld fysiotherapeuten, dienstverleners, coaches, kunstenaars en tandartsen. De verdiepingen bieden circa 135 vierkante

meter woonruimte. Bovendien is het mogelijk om de eerste verdieping bij de bedrijfsruimte te trekken. Behalve deze keuze, zal de koper ook in de gelegenheid gesteld worden om de woning naar eigen inzicht in te delen.

Het pand maakt qua uitstraling een duidelijk onderscheid tussen zakelijk en privé. De voorgevel heeft met veel ramen het open en professionele charisma van een bedrijfslocatie, terwijl de achterzijde dankzij een meer beschutte omgeving privacy biedt.



# volop in ontwikkeling

03 projectontwikkeling

Eekwal 20  
8011 LD Zwolle  
T: +31 (0)38 425 44 85  
F: +31 (0)38 425 44 86  
W: www.03projectontwikkelaar.nl  
E: info@03projectontwikkelaar.nl



gegadigden kunnen zich nu melden!



## Bedrijfsverzamelgebouw Westenholtte

Voor bedrijven die op zoek zijn naar huisvesting en die invloed willen hebben op het ontwerp en de indeling, start 03 projectontwikkeling de ontwikkeling van een bedrijfsverzamelgebouw. 03 projectontwikkeling is door de gemeente Zwolle door inschrijving geselecteerd als ontwikkelende partij. Het gebouw, waar straks meerdere kleinschalige bedrijven of één groot bedrijf hun intrek kunnen nemen, is gesitueerd op een dynamische locatie tussen de wijken Westenholtte en Stadshagen, bij de wijkontsluiting van Westenholtte vanaf de Hasselterweg. Het totale terrein heeft een oppervlakte van circa 3.000 vierkante meter. Bovendien is het mogelijk om op de kavel een woning te realiseren. Zo kan de ondernemer wonen en werken combineren.



## 'De nieuwe Heerlijkheid'

In het Drentse Ruinen wordt gewerkt aan 'De nieuwe Heerlijkheid', een bijzonder nieuwbouwplan, waar comfortabel wonen en lekker leven samengaan. Een aantal van 24 grondgebonden woningen wordt gecombineerd met tien vrije kavels waarop – binnen de richtlijnen en het bestemmingsplan – door de kopers een woning mag worden gerealiseerd.

Onder de grondgebonden woningen zijn zestien twee-onder-een-kapwoningen in twee basistypes en acht rijwoningen. De woningen worden uitgevoerd in een typische jaren '30-stijl met een inhoud variërend van 382 tot 603 kubieke meter. Geïnteresseerden zijn zaterdag 14 mei tus-



Snavelzegge  
sen 10.00 en 14.00 uur van harte welkom in restaurant Luning in Ruinen voor meer informatie over de woningen en kavels van 'De nieuwe Heerlijkheid'.



Waterbies



Oeverkruid

## Luxe wonen in Hattemerbroek

Aan de Zuiderzeestraatweg in Hattemerbroek (gemeente Oldebroek) worden vier twee-onder-een-kapwoningen en een vrijstaande woning gerealiseerd. Deze woningen zijn nog beschikbaar.

Het gebied is, met de ligging langs de hoofdontsluitingsweg en een bushalte voor de deur, van alle gemakken voorzien. Bovendien zijn de woningen omgeven door groen. De woningen zelf bieden een zeer royale ruimte, zowel in als rond het huis. Ook heeft iedere woning een diepe oprit met plaats voor twee auto's. Bovendien is er een garage die voor diverse doeleinden kan worden ingezet.

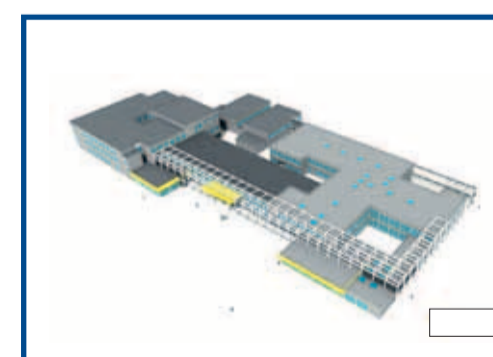
Op de begane grond bevinden zich de grote woonkamer, eethoek en keuken. Op de eerste verdieping drie slaapkamers en de badkamer en op de derde verdieping de vierde en vijfde slaapkamer en twee bergingen. De prognose is dat begin 2012 met de bouw wordt gestart.

## 03 projectontwikkeling ontwikkelt ook voor deltaWonen en Landstede als gedelegeerd ontwikkelaar.

03 projectontwikkeling is van oorsprong een projectontwikkelaar die voor eigen rekening en risico projecten initieert. Aan de hand van de behaalde resultaten, is de Zwolse ontwikkelaar ook door opdrachtgevers in de arm genomen. Momenteel wordt gewerkt aan projecten voor deltaWonen en Landstede.

Aan de Silene in Kampen ontwikkelt 03 projectontwikkeling in opdracht van woningcorporatie deltaWonen 45 woningen inclusief ondergrondse parkeervoorziening. Op deze locatie, genaamd Juliana van Stolberg, wordt een mix van grondgebonden seniorenwoningen, appartementen en sociale huurwoningen gerealiseerd.

Eveneens voor deltaWonen worden woningen aan de Campherbeeklaan in Berkum ontwikkeld. Hier gaat het om twee reeds gerealiseerde twee-onder-een-kapwoningen en twaalf patio-woningen. De bouw van de patio-woningen wordt in april/mei gestart. Voor het Zwolse regionaal opleidingscentrum (ROC) Landstede is 03 projectontwikkeling actief voor de totale ontwikkeling van circa 10.000 vierkante meter, waarbij nieuwbouw aan het huidige programma is toegevoegd. Daarnaast worden de bestaande panden gerenoveerd. Het complex is gevestigd tegenover de Isala klinieken locatie Sophia, aan het Dokterspad.



Ontwikkeling van circa 10.000 vierkante meter voor Landstede.



ontwerp woningen Juliana van Stolberg.



de reeds gerealiseerde twee-onder-eenkapwoning.



Patio-woningen aan de Campherbeeklaan